

Projet éolien de Mont-Benhaut (02)



Expertise des habitats naturels dans la ZIP du projet
éolien de Mont Benhaut



INTRODUCTION

Une expertise des habitats naturels a été réalisée le 1^{er} février 2021. Cette expertise permet de mettre à jour la carte des habitats naturels dont l'inventaire avait été réalisé initialement en 2015 et de montrer ainsi l'évolution des habitats naturels sur la zone de projet. En fonction des évolutions notées, il sera possible de confirmer ou d'infirmer les conclusions du porter à connaissance sur l'évolution du cortège d'espèces présentes sur le site.

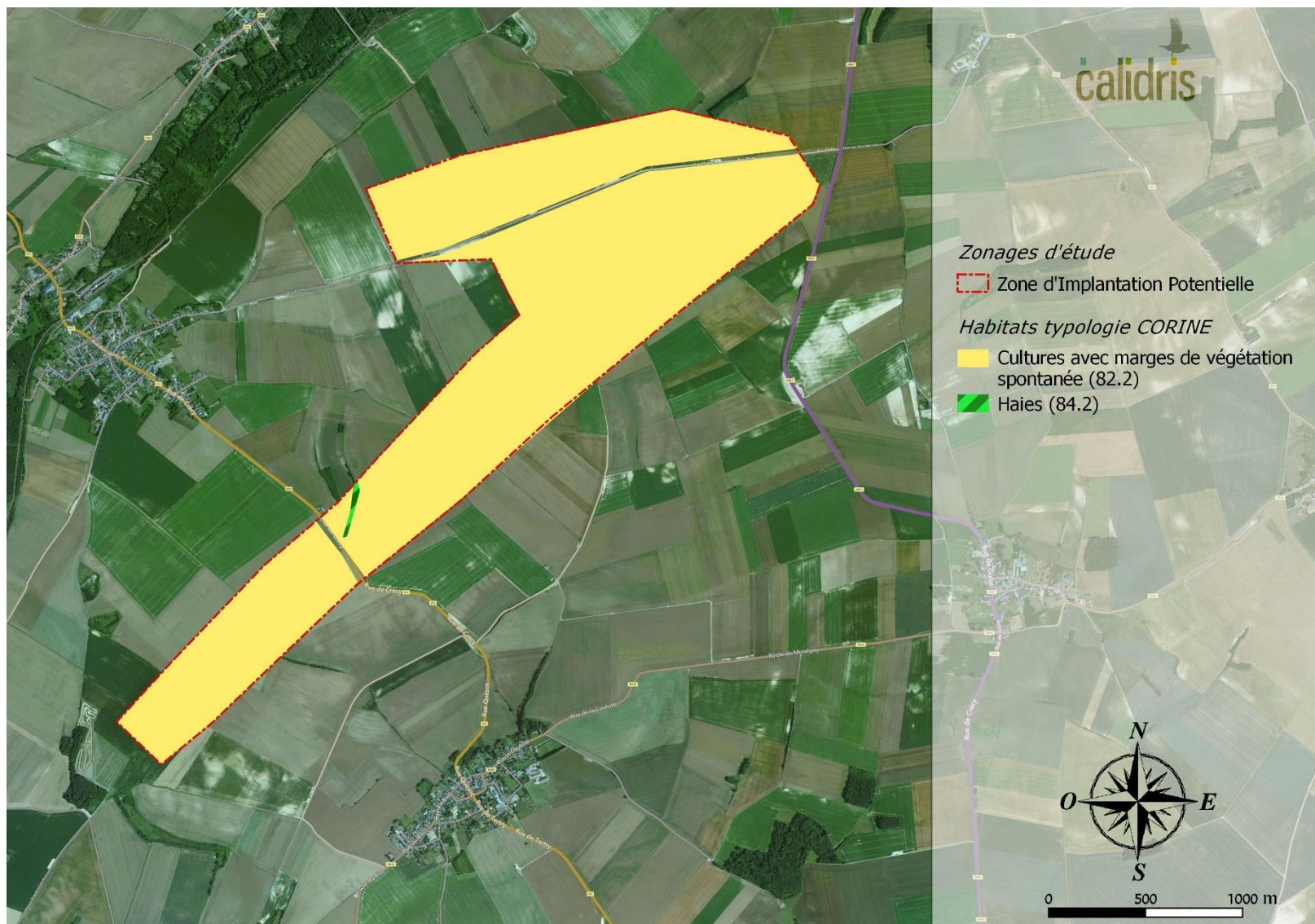


EXPERTISE DE L'ÉVOLUTION DES HABITATS NATURELS

En 2015, les inventaires avaient permis de ne mentionner que 2 habitats naturels dans la zone d'étude :

- ✚ Les cultures avec marges de végétation spontanée (82.2)
- ✚ Les haies (84.2)

Pour rappel la cartographie des habitats réalisée en 2015 est présentée sur la carte suivante.



Carte 1

Lors de la visite de site réalisé en février 2021, aucune modification notable n'a été observée en comparaison avec les inventaires de 2015. On peut seulement signaler que la visite de terrain du 1^{er} février 2021 a permis de cartographier deux lambeaux de haies qui ne l'avaient pas été en 2015 du fait de leur caractère embryonnaire. Ces haies qui occupent un linéaire très limité sont situées au nord de la ZIP, le long d'un chemin.

Afin d'attester de l'évolution des habitats sur le site, des prises de vues ont été réalisées sur le site. Leur localisation est présentée sur la carte suivante.



Carte 2 : Localisation des prises de vue photographiques



Figure 1 : cliché1_1



Figure 2: cliché1_2



Figure 3 : cliché 2_1



Figure 4 : cliché 2_2



Figure 5 : cliché 3_1



Figure 6: cliché 4_1



Figure 7 : cliché 4_2



Figure 8 : cliché 5_1



Figure 9 : cliché 5_2



Figure 10 : cliché 6_1



Figure 11 : cliché 6_2



Figure 12 : cliché 6_3



Figure 13 : cliché 6_4

La cartographie actualisée des habitats naturels est présentée sur la carte suivante. Les cultures occupent toujours l'intégralité de la ZIP et la haie observée en 2015 au centre de la ZIP est toujours présente et couvre le même linéaire.

Deux petites haies relictuelles ont par ailleurs été notées au nord le long du chemin qui traverse la ZIP d'est en ouest.



Carte 3 : Habitats naturels observés en 2021



CONCLUSION

On note une très grande stabilité des habitats au niveau de la zone de projet de Mont-Benhaut. Le site est toujours intégralement occupé par des cultures intensives. Cela confirme qu'aucune évolution significative dans le cortège d'espèce présente dans la ZIP n'est attendue. La présence au nord de deux petites haies relictuelles n'aura qu'un effet mineur étant donné leur longueur et leur structure. Leur potentialité d'accueil des espèces est très limitée.

Ces constatations confortent les conclusions du porter à connaissance « Comparaison du volet faune/flore des ZIP de 2015 et 2019 ». Ce document basé sur une analyse bibliographique ainsi que sur les résultats récoltés sur le site voisin du projet des Quatre Jallois concluait à une stabilité des cortèges d'espèces de faune et de flore présents dans la ZIP de Mont Benhaut. La stabilité de l'occupation du sol constatée en 2021 permet donc de s'assurer que les cortèges d'espèces présents n'ont pas ou très peu évolués.